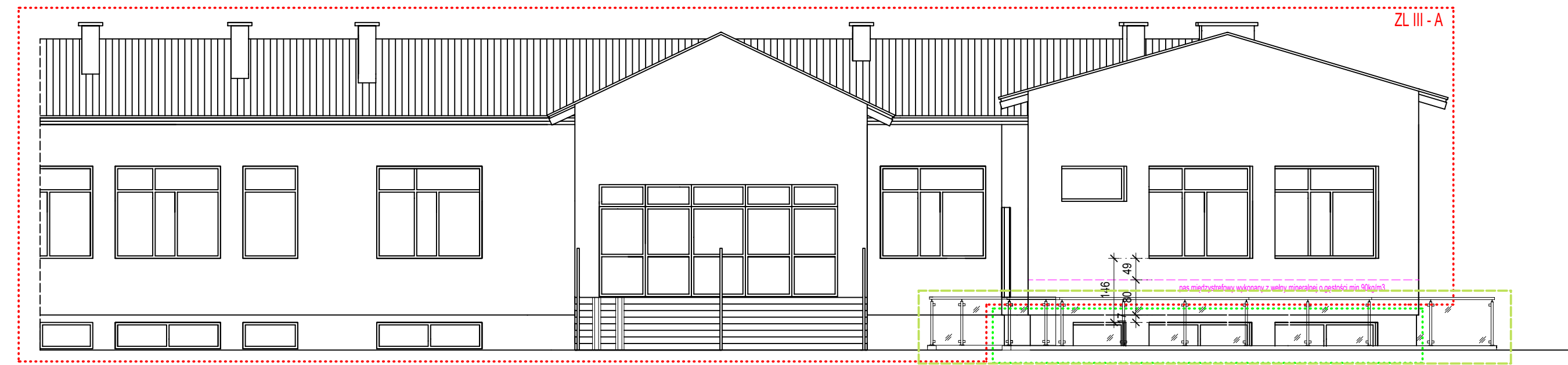


ELEWACJA WSCHODNIA



ELEWACJA POŁUDNIOWA

art	ART PROJEKT K&M Sp. z o.o. ul. Strzelnicza 2, 83-400 Kościerzyna NIP 591-163-58-00, Regon 220376462 tel/fax +48 58 680 83 69	869-16
projekt	INWESTOR: GMINA LIPUSZ UL. WYBICKIEGO 27, 83-424 LIPUSZ	SKALA: 1:100
	INWESTYCJA: ZMIANA SPOSOBU UŻYTKOWANIA (ADAPTACJA) POMIESZCZENI DLA FORM AKTYWNEGO SPĘDZANIA CZASU (CZĘŚĆ POMIESZCZEŃ PIWNICZNYCH ZESPÓŁU SZKOŁ W LIPUSZU) W TYM PRZEBUDOWE ORAZ BUDOWA SCHODÓW ZEWNĘTRZNYCH I POCHYLI DZ.310/10, OBRĘB LIPUSZ, GMINA LIPUSZ	NR RYS.: 04
	NAZWA RYS.: ELEWACJA WSCHODNIA I POŁUDNIOWA	DATA: 06.2020
	PROJEKTANT: mgr inż. arch. Jarosław Krause upr. nr W/62006 w specjalności architektonicznej do projektowania bez ograniczeń	
	SPRAWDZAJĄCY: mgr inż. arch. Szymon Kleinschmidt upr. nr 81/POOKK/V/2019 w specjalności architektonicznej do projektowania bez ograniczeń	