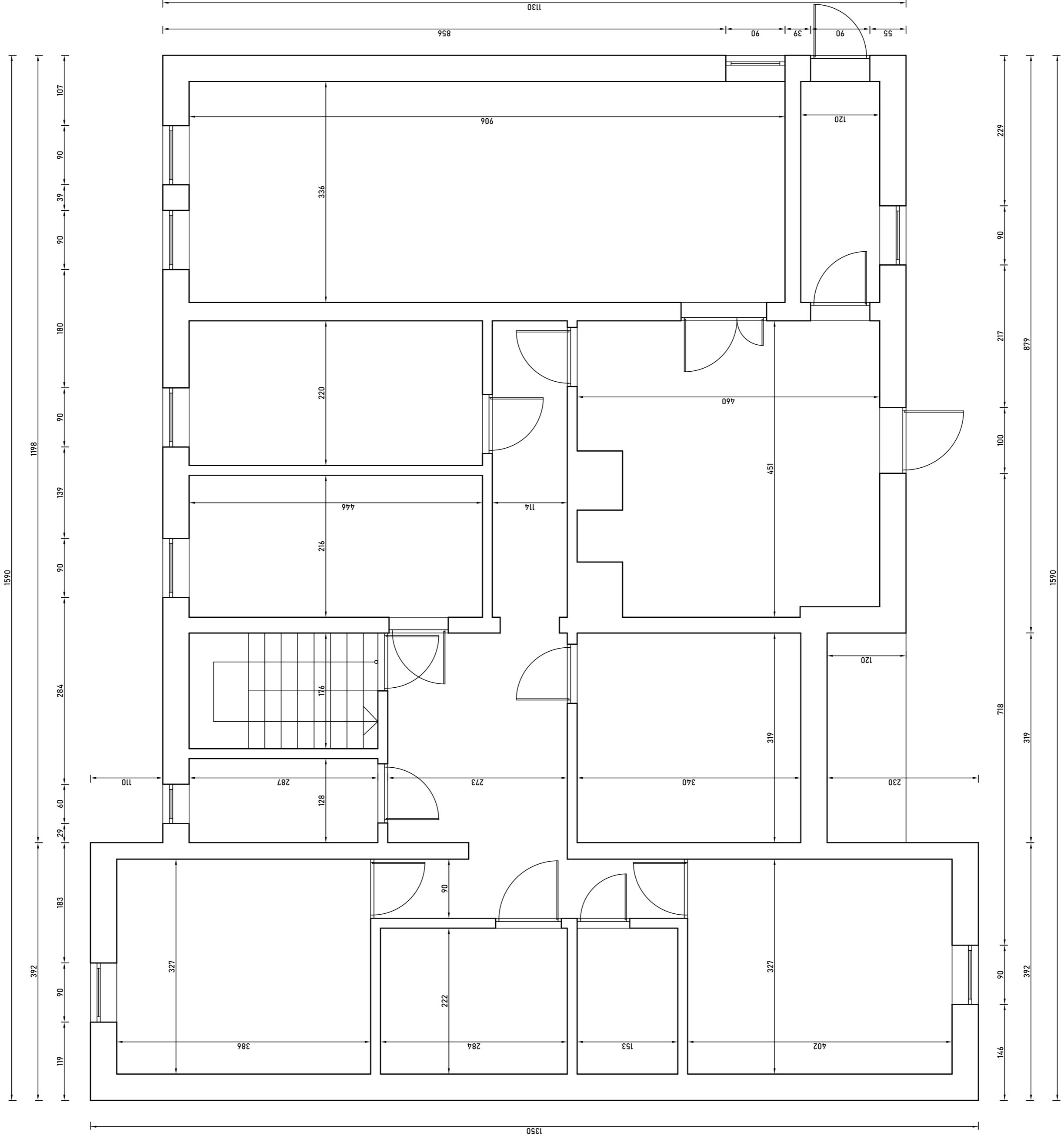


zaplecze szat. - sanit.
 rzut przyziemia
 INWENTARYZACJA
 SKALA 1:50



PRACOWNIA DECADA PROJEKTOWA	
TEMAT: PROJEKT BUDOWLANY Remont zaplecza szatniowo-sanitarnego przy boisku sportowym w Lipuszu.	
LOKALIZACJA: Działka nr 310/15, obręb Lipusz, gmina Lipusz.	SKALA: 1:50
PROJEKTOWAŁ: mgr inż. arch. Bohdan Szyjański	NR UPRAWNIENI: 6159/6d/94
OPRACOWAŁ: inż. Jędrzej Myszkowski	NR UPRAWNIENI: POM/0040/P005/07
DATA: MARZEC 2019	RYŚ NR 1
NAZWA RYSUNKU: Z.S.S. - rzut przyziemia INWENTARYZACJA	