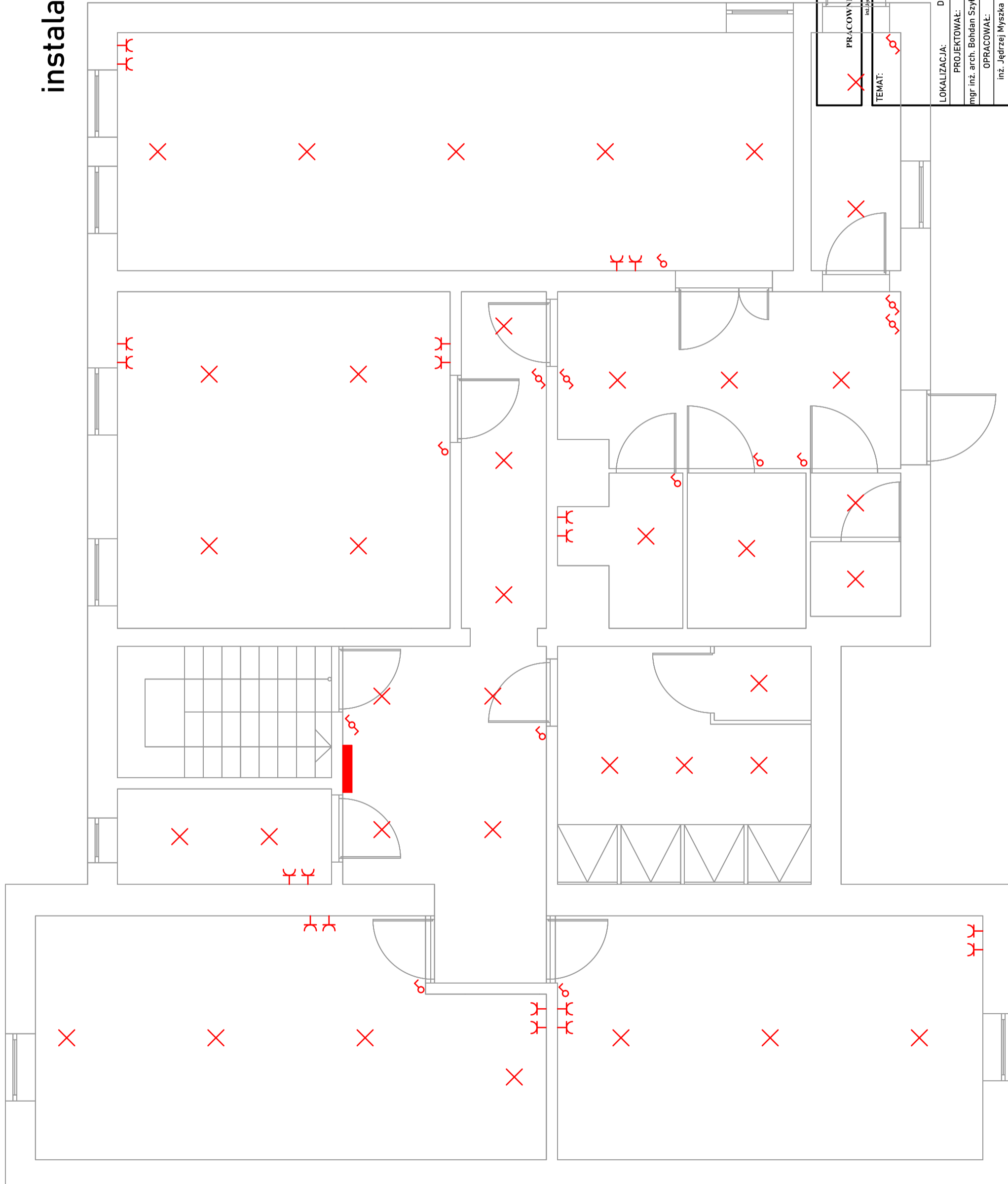


instalacja elektryczna

STAN PROJEKTOWANY
SKALA 1:50



LEGENDA:

- ŁĄCZNIK JEDNOBIEGUNOWY
- ŁĄCZNIK SCHODOWY
- PUNKT ŚWIETLNY
- GNIAZDO WTYKOWE
- SKRZYNIKA ELEKTRYCZNA

PRACOWNIA DECA DA PROJEKTOWA	
ul. Jędrzej Myszka nr 609 513 999 Białe, Kołomyża ul. Woźna 14	
PROJEKT BUDOWLANY	
Remont zaplecza szatniowo-sanitarnego przy boisku sportowym w Lipuszu.	
LOKALIZACJA: Działka nr 310/15, obręb Lipusz, gmina Lipusz.	
PROJEKTOWAŁ: mgr inż. arch. Bohdan Szyłański	NR UPRAWNIENI: 6159/Gd/94
OPRACOWAŁ: inż. Jędrzej Myszka	NR UPRAWNIENI: POM/0040/P005/07
NAZWA RYSUNKU: instalacja elektryczna	
STAN PROJEKTOWANY	
SKALA: 1:50	DATA: MARZEC 2019
RYŚ NR	6