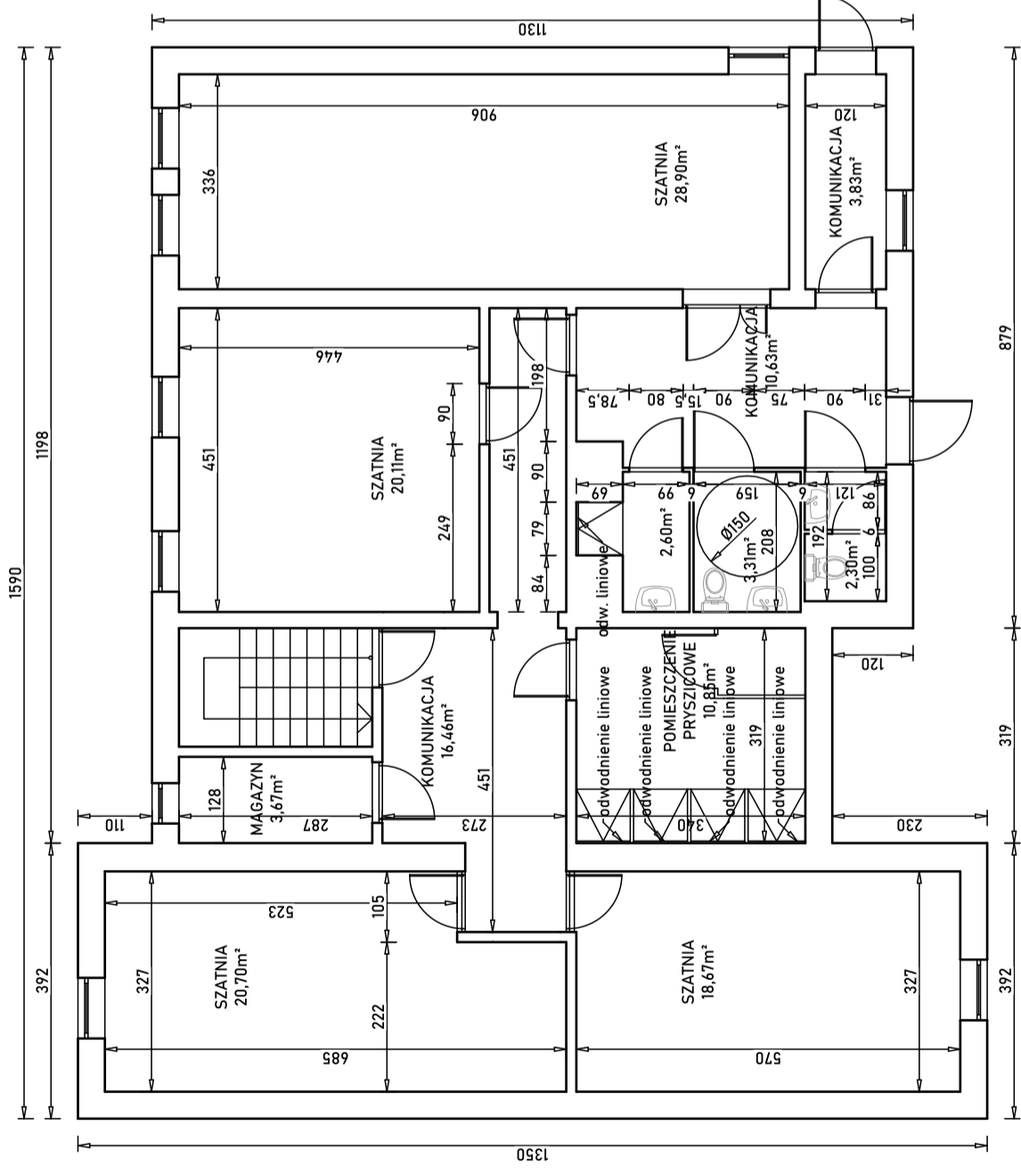


zaplecze szat.-sanit. rzut przyziemia

STAN PROJEKTOWANY
SKALA 1:100



PRACOWNIA **DeCADA** PROJEKTOWA

ul. Jędrzej Myszka tel. 699 511 999 Biuro: Kołomyjska ul. Wodna 14

TEMAT:

PROJEKT BUDOWLANY
Remont zaplecza szatniowo-sanitarnego
przy boisku sportowym w Lipuszu.

LOKALIZACJA: Działka nr 310/15, obręb Lipusz, gmina Lipusz.

PROJEKTOWAŁ: mgr inż. arch. Bohdan Szyłański	NR UPRAWNIENI: 6159/Gd/94	PODPIS:	SKALA: 1:100
OPRACOWAŁ: inż. Jędrzej Myszka	NR UPRAWNIENI: POM/0040/P005/07	PODPIS:	DATA: MARZEC 2019
NAZWA RYSUNKU: z.s.s. - rzut przyziemia			RYS NR 3

STAN PROJEKTOWANY