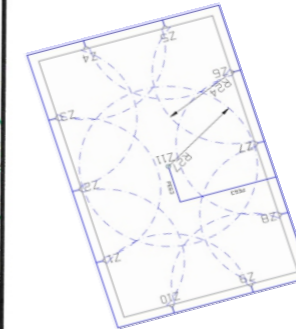


lokalizacja inwestycji

SKALA 1:1000



Układ nawadniania automatycznego

- - Drenaż
- - Przyłącze

LEGENDA:

- budynek zalepcza szatniowo-sanitarnego
- Orlik
- boisko sportowe
- korty tenisowe
- hala sportowa
- zaplecze szatniowo-sanitarnego Orlik

PRACOWNIA **DECADE** PROJEKTOWA

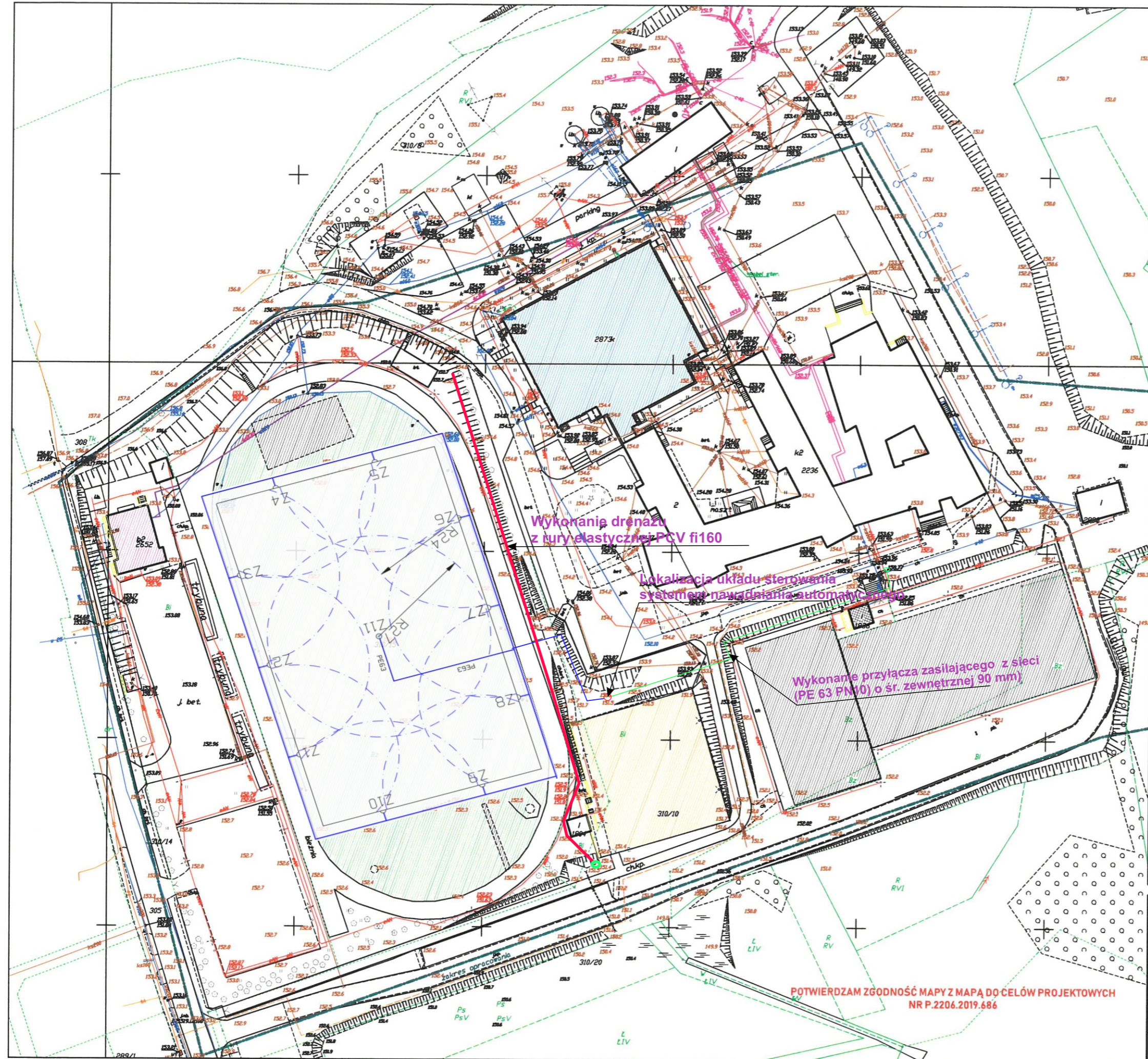
inż. Jędrzej Myszka tel. 609 511 959 Biuro: Kościelna ul. Wodna 14

TEMAT:

PROJEKT BUDOWLANY
Remont zalepcza szatniowo-sanitarnego i zespołu boisk sportowych w Lipuszu na działkach 310/10, 310/13 i 310/15 obręb Lipusz, gmina Lipusz

LOKALIZACJA:

PROJEKTOWAŁ:	NR UPRAWNIENI:	PODPIS:	SKALA:
mgr inż. arch. Bohdan Szyłański	6159/Gd/94		1:1000
OPRACOWAŁ:	NR UPRAWNIENI:	PODPIS:	DATA:
inż. Jędrzej Myszka	POM/0040/POOS/07		MARZEC 2019
NAZWA RYSUNKU:	lokalizacja inwestycji		RYS NR
			1P



Wykonanie drenażu z rury elastycznej PCV fi160

Lokalizacja układu sterowania systemem nawadniania automatycznego

Wykonanie przyłącza zasilającego z sieci (PE 63 PN10) o sr. zewnętrznej 90 mm

POTWIERDZAM ZGODNOŚĆ MAPY Z MAPĄ DO CEŁÓW PROJEKTOWYCH
NR P.2206.2019.686