



# Dokumentacja Techniczna

<b>NAZWA INWESTYCJI</b>	Odbudowa drogi (dz. ewid. 267) w miejscowości Lipusz w km 0+000 do 0+360
<b>MIEJSCE INWESTYCJI</b> (KOMPETENCJA STAROSTY)	Gmina Lipusz - Obręb Lipusz dz. nr ewid. 267, 257/1
<b>NAZWA INWESTORA</b>	Gmina Lipusz ul. Wybickiego 27 83-424 Lipusz
<i>Oświadczam, że niniejszy projekt, został wykonany zgodnie z obowiązującymi przepisami i zasadami wiedzy technicznej - zgodnie z art. 20, pkt. 4 Ustawy z dnia 07.07.1994 r. Prawo budowlane (tekst jednolity Dz.U. z 2010 r. Nr 243, poz. 1623 ze zm.).</i>	
<b>PROJEKTOWAŁ</b>	mgr inż. Kazimierz Sarnowski  upr. nr: 4457/Gd/90
<b>OPRACOWAŁ</b>	mgr inż. Szczepan Guziński  upr. POM/0100/OWOD/12
<b>SPIS ZAWARTOŚCI</b> <b>OPRACOWANIA</b>	Spis treści Opis techniczny Część rysunkowa

Kościerzyna, sierpień 2018

**Uwaga:**

Wykorzystanie niniejszego opracowania do innych celów niż określone we wstępie – zastrzeżone! Opracowanie chronione ustawą „O prawie autorskim i prawach pokrewnych” z dnia 4.02.1994 r. ( Dz.U. 94.24.83 ze zmianami). Kopiowanie w całości lub części opracowania bez zgody autorów – zabronione.

# Spis Treści

## I Opis techniczny

1. Podstawa opracowania
2. Przedmiot Inwestycji
3. Istniejący stan zagospodarowania działki
4. Projektowane zagospodarowanie działki
5. Konstrukcja nawierzchni
6. Roboty ziemne
7. Odwodnienie
8. Sprawy formalno-prawne
9. Zakres robót

## II Część graficzna

Rys. nr 1	Plan orientacyjny	skala 1:15000
Rys. nr 2	Plan zagospodarowania terenu	skala 1:1000
Rys. nr 3	Przekroje konstrukcyjne	skala 1:20
Rys. nr 4	Profile Podłużne	skala 1:100/500

# I Opis techniczny

## 1. Podstawa opracowania

- USTAWA O SZCZEGÓLNYCH ZASADACH ODBUDOWY, REMONTÓW I ROZBIÓREK OBIEKTÓW BUDOWLANYCH ZNISZCZONYCH LUB USZKODZONYCH W WYNIKU DZIAŁANIA ŻYWIOŁU z dnia 11 sierpnia 2001 r. (Dz.U. Nr 84, poz. 906), tj. z dnia 1 lipca 2016 r. (Dz.U. z 2016 r. poz. 1067)
- ROZPORZĄDZENIE PREZESA RADY MINISTRÓW W SPRAWIE GMIN POSZKODOWANYCH W WYNIKU DZIAŁANIA ŻYWIOŁU W SIERPNIU 2017 R., W KTÓRYCH STOSUJE SIĘ SZCZEGÓLNE ZASADY ODBUDOWY, REMONTÓW I ROZBIÓREK OBIEKTÓW BUDOWLANYCH z dnia 17 sierpnia 2017 r. (Dz.U. z 2017 r. poz. 1547)
- USTAWA PRAWO BUDOWLANE z dnia 7 lipca 1994 r. (Dz.U. Nr 89, poz. 414) tj. z dnia 8 czerwca 2017 r. (Dz.U. z 2017 r. poz. 1332)
- mapa sytuacyjno – wysokościowa z uzbrojeniem podziemnym terenu wykonana w skali 1:1000,
- uzgodnienia z Inwestorem,
- wizja i pomiary uzupełniające na mapie w terenie,

## 2. Przedmiot inwestycji

**Przedmiotem inwestycji jest:** Odbudowa drogi (dz. ewid. 267) w miejscowości Lipusz w km 0+000 do 0+360. Zakres opracowania obejmuje opracowanie dokumentacji technicznej odbudowy drogi, celem dokonania zgłoszenia robót niewymagających pozwolenia na budowę, na podstawie art. 7 ust. 1 pkt 1 i art. 7 ust. 2. ustawy z dnia 11 sierpnia o szczególnych zasadach odbudowy, remontów i rozbiórek obiektów budowlanych zniszczonych lub uszkodzonych w wyniku działania tj. z dnia 1 lipca 2016 r. (Dz.U. z 2016 r. poz. 1067).

## 3. Istniejący stan zagospodarowania terenu

Teren po którym przebiega droga stanowi pas drogowy drogi gminnej (Dz. Nr 267, 257/1). Istniejąca nawierzchnia drogi została zniszczona na skutek nawałnicy która wystąpiła w sierpniu 2017 roku na terenie gminy Lipusz. W wyniku deszczu nawałnego na ujętym odcinku drogi nastąpiły liczne uszkodzenia w postaci zapadnięć i wybojów nawierzchni, wzdłuż osi jezdni powstały koleiny.

W 2018 roku na w/w odcinku drogi ułożono podbudowę z kruszywa łamanego stabilizowanego mechanicznie.

#### **4. Projektowane zagospodarowanie terenu**

W pasie drogi gminnej zaplanowano odbudowę nawierzchni na nawierzchnię z kostki betonowej na długości około 360,00 m.b.

Szerokość projektowanej drogi wynosi od 3,0 do 5,0 m.

- Klasa drogi – D
- Kategoria drogi - Gminna
- spadek poprzeczny 2-3%
- długość odcinka 360,00 m.b.

#### **5. Konstrukcja nawierzchni**

- **8 cm kostka betonowa na podsypce cementowo – piaskowej gr. 3 cm**

Jezdnia drogi gminnej ograniczona z obu stron krawężnikami betonowymi 15x30x100 ułożonymi na płasko lub ogrodzeniem z fundamentem betonowych. Szczegółowy zakres pokazano w części rysunkowej.

#### **6. Roboty ziemne**

Podłoże (istniejącą podbudowę) pod kostkę betonową należy wyprofilować i ponownie zagęścić.

#### **7. Odwodnienie**

Dzięki ukształtowanym spadkom poprzecznym jezdni, jak również spadkowi podłużnemu woda deszczowa zostanie odprowadzona powierzchniowo z odprowadzeniem na przyległe pobocza i skarpy trawiaste.

#### **8. Sprawy formalno-prawne, uciążliwość dla terenów sąsiednich**

Wykonawca robót winien uzgodnić sposób prowadzenia robót z właścicielami posesji sąsiadujących by ograniczyć do minimum utrudnienia w dostępie do ich posesji w czasie prowadzenia robót.

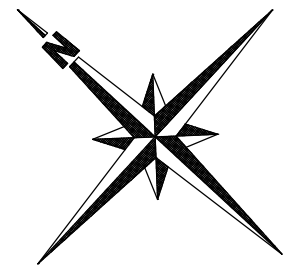
#### **9. Zakres robót dla całego zamierzenia budowlanego**

- roboty przygotowawcze i pomiarowe,
- profilowanie i zagęszczenie istniejącej podbudowy
- ułożenie nawierzchni z kostki betonowej
- profilowanie skarp i poboczy

Sporządził:  
mgr inż. Kazimierz Sarnowski  
upr. Nr 4457 / Gd / 90

Rys. nr 1 Plan orientacyjny  
Skala 1:15000





Biuro Geodezyjne  
Pracownia Projektowa  
"Przebieg"  
Seweryn Przebieg  
ul. Mickiewicza 6  
83-400 Koszary  
tel. 58 680-11-11

MAPA DO CELEW PROJEKTYWYCH  
skala 1 : 500

Województwo pomorskie  
Powiat Koszaryński  
Gmina Lipusz  
Dzielnica nr 002, Lipusz  
skł. nr 267  
625191713, 625191842  
KŚ - rob. wyk. 21/2017  
Układ pozostawiony - 2008  
Układ wykadziowy - "Kroszaty 88"

UWAGA  
Mapa aktualna pod względem syntezy - wycofanie  
I uzbrojenia terenu na dzień 21.07.2017  
Nie wykazuje się istnienia innych nie wykazanych na nin. planie urządzeń podziemnych nie zgłoszonych do inwentaryzacji  
Na dzień 21.07.2017 nie dokonano abstrakcji gruntych.  
W granicach opracowania mogą występować proiekcyjne urządzenia uzgodnione w ZUP w Koszarych.  
Granice wyznaczone na podstawie mapy ewidencyjnej, bez ich prawnego ustalenia.

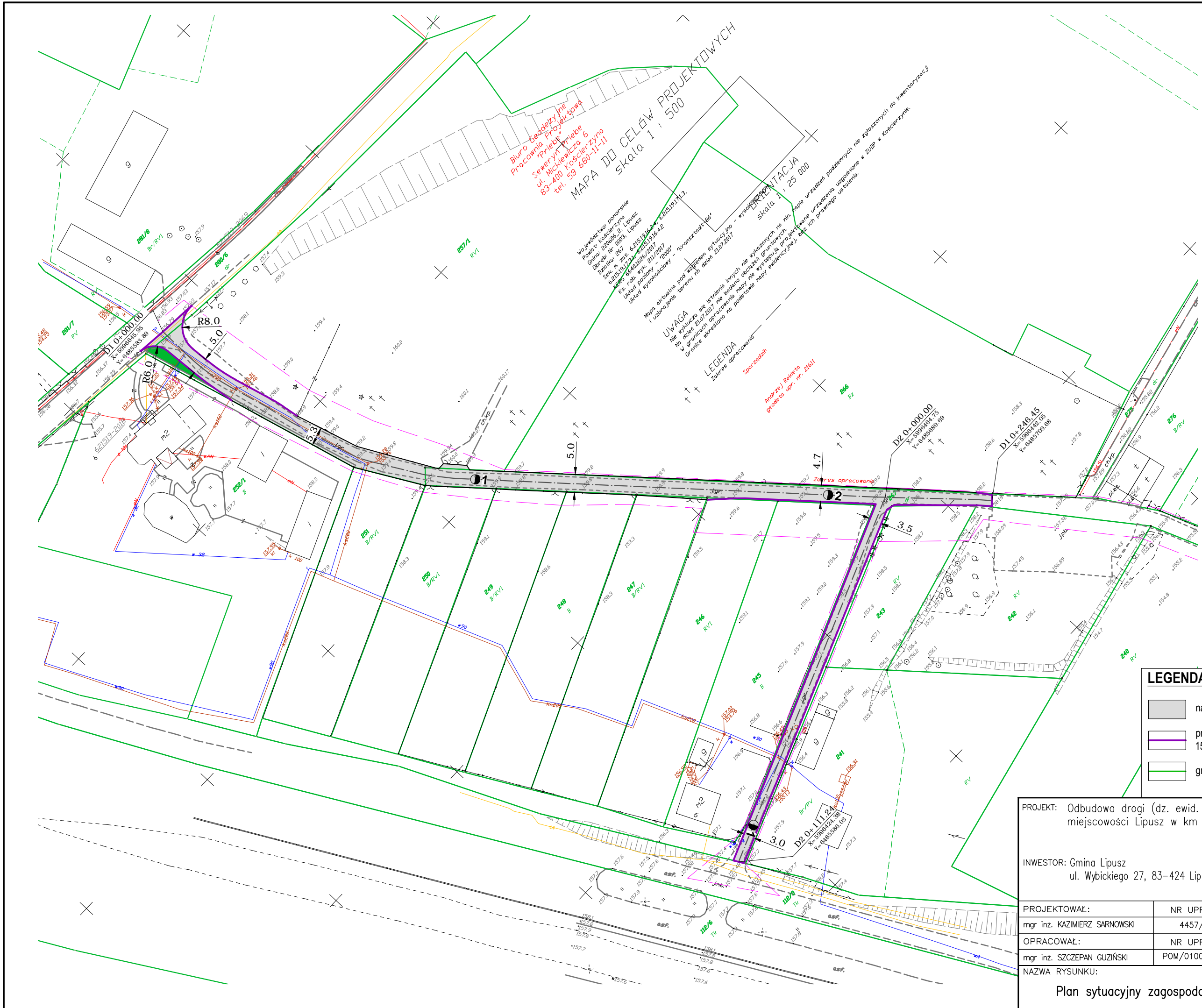
LEGENDA  
Zakres opracowania

Sporzadził:  
Andrzej Reheuta  
geodeta upr. nr. 21611

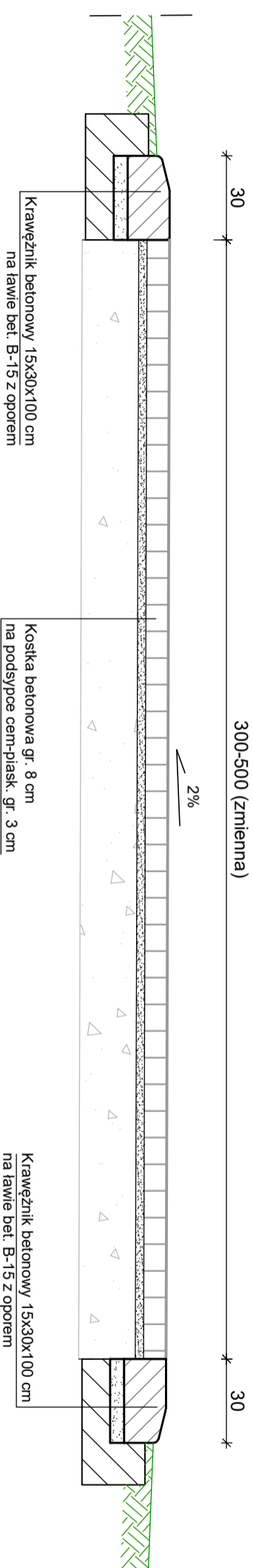
**LEGENDA:**

	nawierzchnia jezdni drogi - kostka betonowa
	projektowany krawężnik betonowy na płasko 15x30x100 na ławie betonowej z oporem
	granice działek ewidencyjnych

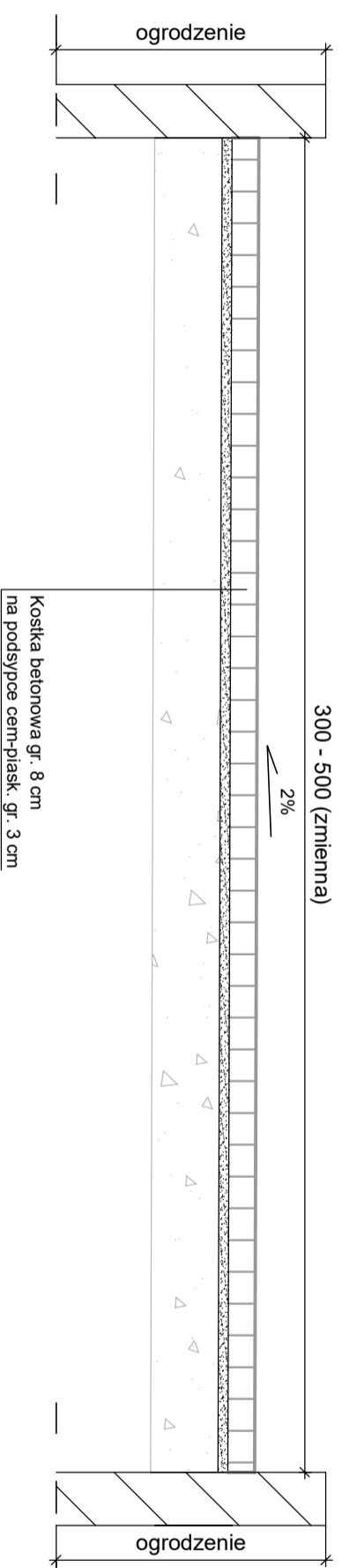
PROJEKT: Odbudowa drogi (dz. ewid. 267, 257/1) w miejscowości Lipusz w km 0+000 do 0+360			
INWESTOR: Gmina Lipusz ul. Wybickiego 27, 83-424 Lipusz			
DATA 06 2018			
PROJEKTOWAŁ: mgr inż. KAZIMIERZ SARNOWSKI	NR UPRAWNIENIĘ: 4457/Gd/90	PODPIS:	SKALA 1:500
OPRACOWAŁ: mgr inż. SZCZEPAN GUZIŃSKI	NR UPRAWNIENIĘ: POM/0100/OWOD/12	PODPIS:	BRANŻA drogowa
NAZWA RYSUNKU: Plan sytuacyjny zagospodarowania terenu			NR RYS. 2



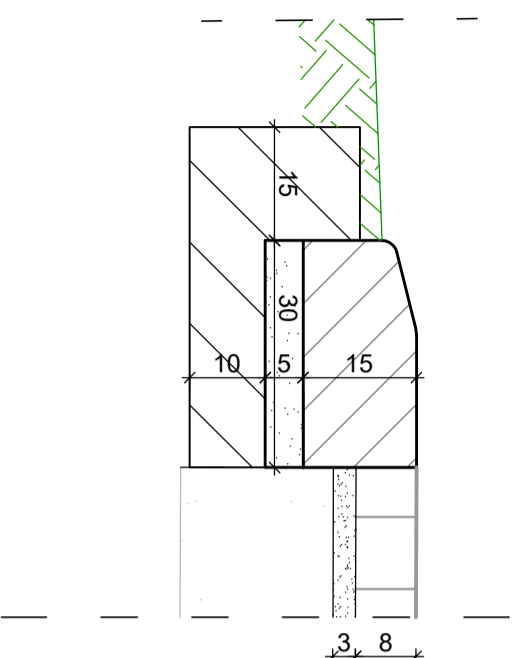
PRZEKRÓJ KONSTRUKCYJNY DROGI  
SKALA 1:20



PRZEKRÓJ KONSTRUKCYJNY DROGI  
SKALA 1:20



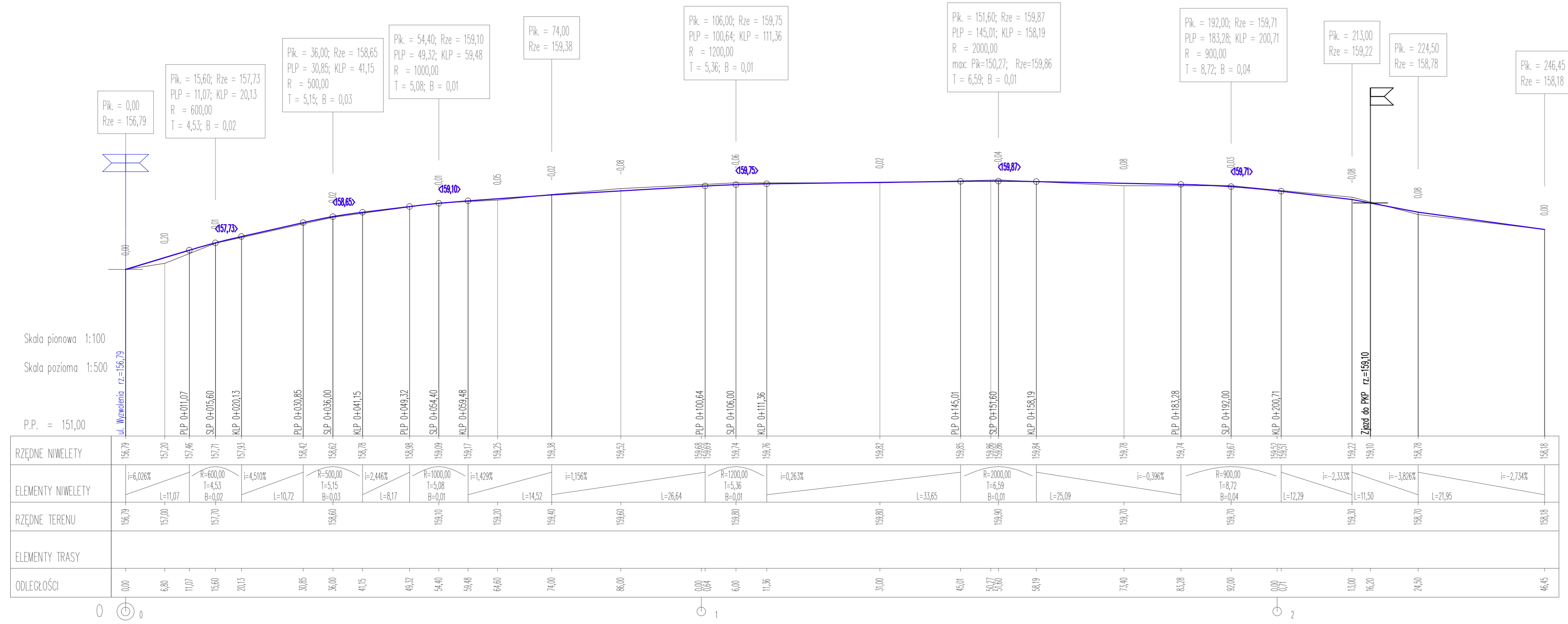
SZCZEGÓŁ "B" Skala 1:10



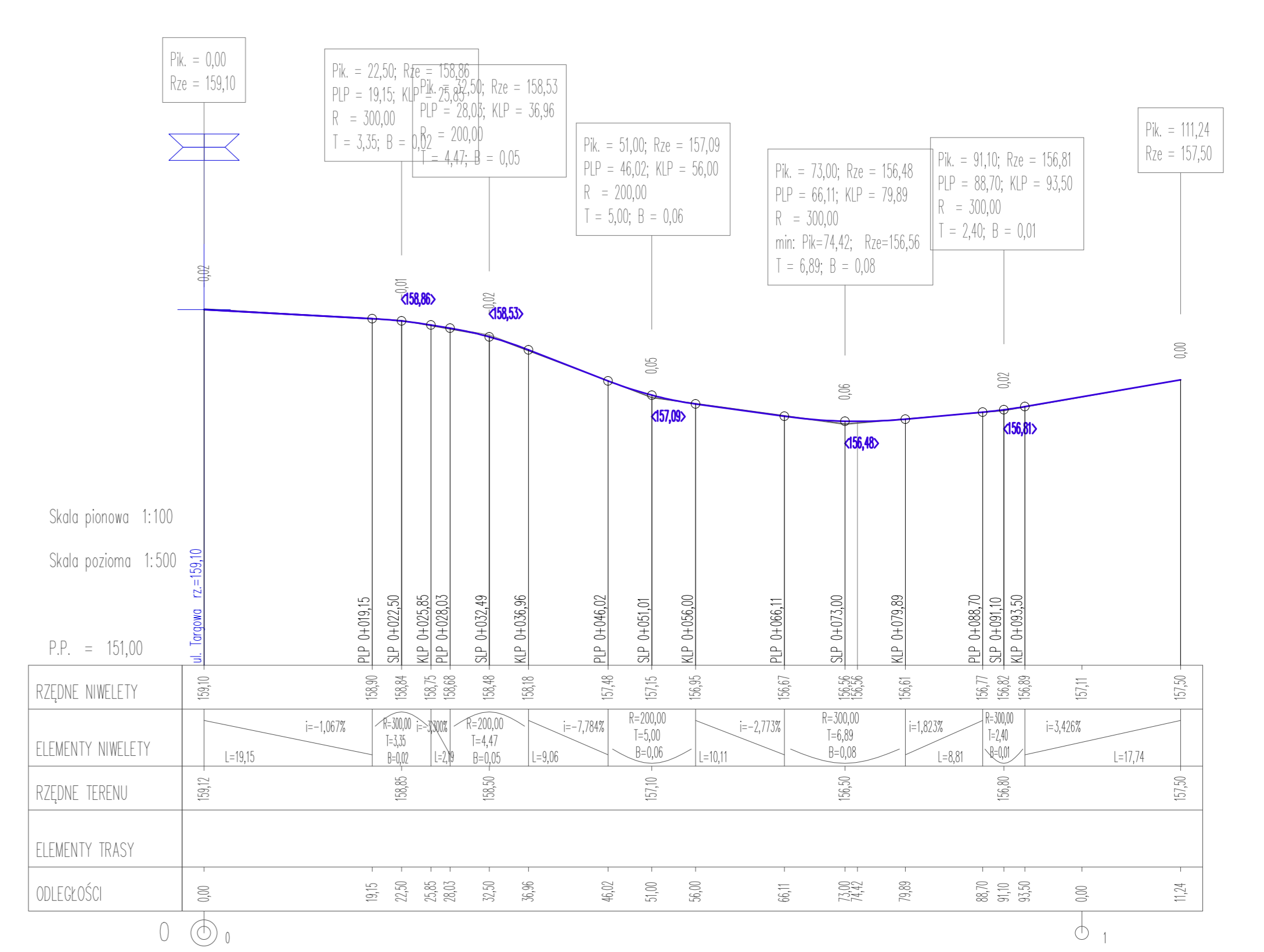
PROJEKT: Odbudowa drogi (dz. ewid. 267, 257/1) w miejscowości Lipusz w km 0+000 do 0+360

INWESTOR: Gmina Lipusz  
ul. Włóczyńskiego 27, 83-424 Lipusz

PROJEKTOWAŁ:	NR UPRAWNIENI:	PODPIS:	DATA
mgr inż. KAZIMIERZ SARNOWSKI	4457/Gd/90		06 2018
OPRACOWAŁ:	NR UPRAWNIENI:	PODPIS:	SKALA
mgr inż. SZCZEPAN GUZIŃSKI	POM/0100/OMOD/12		1:500
NAZWA RYSUNKU:	Przekrój konstrukcyjny		BRANŻA drogowa
			NR RYS.



Niweleta ul. Targowa



Niweleta zjazd PKP

PROJEKT: Odbudowa drogi (dz. ewid. 267, 257/1) w miejscowości Lipusz w km 0+000 do 0+360				DATA 06 2018
INWESTOR: Gmina Lipusz ul. Wybickiego 27, 83-424 Lipusz				SKALA 1:100/500
PROJEKTOWAŁ: mgr inż. KAZIMIERZ SARNOŃSKI	NR UPRAWNIENI: 4457/Gd/90	PODPIS:		BRANŻA drogowa
OPRACOWAŁ: mgr inż. SZCZEPAN GŁUŃSKI	NR UPRAWNIENI: POM/0100/OWOD/12	PODPIS:		
NAZWA RYSUNKU: Profile podłużne				NR RYS. 4