



Materiały do zgłoszenia robót

NAZWA INWESTYCJI	Odbudowa drogi (dz. ewid. nr 1013/2) w miejscowości Borowiec w km 0+000 do 0+120
MIEJSCE INWESTYCJI (KOMPETENCJA STAROSTY)	Gmina Lipusz - Obręb Lipusz dz. nr ewid. 1013/2
NAZWA INWESTORA	Gmina Lipusz ul. Wybickiego 27 83-424 Lipusz
PROJEKTOWAŁ	mgr inż. Kazimierz Sarnowski upr. nr: 4457/Gd/90
OPRACOWAŁ	mgr inż. Szczepan Guziński upr. POM/0100/OWOD/12
SPIS ZAWARTOŚCI OPRACOWANIA	Spis treści Opis techniczny Część rysunkowa

Kwiecień 2019

Uwaga:

Wykorzystanie niniejszego opracowania do innych celów niż określone we wstępie – zastrzeżone! Opracowanie chronione ustawą „O prawie autorskim i prawach pokrewnych” z dnia 4.02.1994 r. (Dz.U. 94.24.83 ze zmianami). Kopiowanie w całości lub części opracowania bez zgody autorów – zabronione.

Spis Treści

I Opis techniczny

1. Podstawa opracowania
2. Przedmiot Inwestycji
3. Istniejący stan zagospodarowania działki
4. Projektowane zagospodarowanie działki
5. Konstrukcja nawierzchni
6. Roboty ziemne
7. Odwodnienie
8. Sprawy formalno-prawne
9. Zakres robót

II Część graficzna

Rys. nr 1	Plan orientacyjny	skala 1:15000
Rys. nr 2	Plan zagospodarowania terenu	skala 1:500
Rys. nr 3	Przekroje konstrukcyjne	skala 1:20

I Opis techniczny

1. Podstawa opracowania

- USTAWA O SZCZEGÓLNYCH ZASADACH ODBUDOWY, REMONTÓW I ROZBIÓREK OBIEKTÓW BUDOWLANYCH ZNISZCZONYCH LUB USZKODZONYCH W WYNIKU DZIAŁANIA ŻYWIOŁU z dnia 11 sierpnia 2001 r. (Dz.U. Nr 84, poz. 906), tj. z dnia 1 lipca 2016 r. (Dz.U. z 2016 r. poz. 1067)
- ROZPORZĄDZENIE PREZESA RADY MINISTRÓW W SPRAWIE GMIN POSZKODOWANYCH W WYNIKU DZIAŁANIA ŻYWIOŁU W SIERPNIU 2017 R., W KTÓRYCH STOSUJE SIĘ SZCZEGÓLNE ZASADY ODBUDOWY, REMONTÓW I ROZBIÓREK OBIEKTÓW BUDOWLANYCH z dnia 17 sierpnia 2017 r. (Dz.U. z 2017 r. poz. 1547)
- USTAWA PRAWO BUDOWLANE z dnia 7 lipca 1994 r. (Dz.U. Nr 89, poz. 414) tj. z dnia 8 czerwca 2017 r. (Dz.U. z 2017 r. poz. 1332)
- mapa sytuacyjno – wysokościowa z uzbrojeniem podziemnym terenu wykonana w skali 1:1000,
- uzgodnienia z Inwestorem,
- wizja w terenie,

2. Przedmiot inwestycji

Przedmiotem inwestycji jest: Odbudowa drogi (dz. ewid. nr 1013/2) w miejscowości Borowiec w km 0+000 do 0+120. Zakres opracowania obejmuje opracowanie dokumentacji technicznej odbudowy drogi, celem dokonania zgłoszenia robót niewymagających pozwolenia na budowę, na podstawie art. 7 ust. 1 pkt 1 i art. 7 ust. 2. ustawy z dnia 11 sierpnia o szczególnych zasadach odbudowy, remontów i rozbiórek obiektów budowlanych zniszczonych lub uszkodzonych w wyniku działania tj. z dnia 1 lipca 2016 r. (Dz.U. z 2016 r. poz. 1067).

3. Istniejący stan zagospodarowania terenu

Teren po którym przebiega droga stanowi pas drogowy drogi gminnej (Dz. Nr 1013/2). Istniejąca nawierzchnia drogi posiada liczne uszkodzenia w postaci zapadnięć i wybojów nawierzchni, wzdłuż osi jezdni powstały koleiny.

Otoczenie pasa drogowego to tereny mieszkaniowe, rolne i leśne.

4. Projektowane zagospodarowanie terenu

W pasie drogi gminnej zaplanowano odbudowę drogi gminnej o nawierzchni gruntowej na nawierzchnię z płyt betonowych typu YOMB na długości 120 m.b.

Szerokość projektowanej korony drogi wynosi 5,25 m.

- Klasa drogi – D
- Kategoria drogi - Gminna
- spadek poprzeczny 2-3%
- długość odcinka 120.00 m.b.
- szerokość jezdni 3,75 m.b.
- szerokość poboczy 0,75 m.b.

5. Konstrukcja nawierzchni

Dla kategorii ruchu KR1, na podłożu G1 przyjęto następującą konstrukcję nawierzchni jezdni drogi gminnej z płyt betonowych:

- **12,5 cm płyta betonowa typu YOMB**
- **10 cm warstwa podsypki piaskowej**
- **8 cm warstwa podbudowy z kruszywa łamanego**

Jezdnie drogi ograniczona z obu stron poboczami gruntowymi o szerokości 0,75 m.b. Spadek poprzeczny poboczy wynosi 6%.

6. Roboty ziemne

Roboty ziemne wykonać zgodnie z PN-S-02205 „Drogi samochodowe. Roboty ziemne. Wymagania i badania”.

Roboty przygotowawcze przed wykonaniem robót ziemnych obejmują wykonaniu wykopów, nasypów oraz koryta.

Po wykonaniu koryta powstałe podłoże pod korpus ziemny drogi należy wyprofilować.

7. Odwodnienie

Dzięki ukształtowanym spadkom poprzecznym jezdni, jak również spadkowi podłużnemu woda deszczowa zostanie odprowadzona powierzchniowo z odprowadzeniem na przyległe pobocza i tereny zielone.

8. Sprawy formalno-prawne, uciążliwość dla terenów sąsiednich

Wykonawca robót winien uzgodnić sposób prowadzenia robót z właścicielami posesji sąsiadujących by ograniczyć do minimum utrudnienia w dostępie do ich posesji w czasie prowadzenia robót.

Planowane roboty nie spowodują uciążliwości dla terenów sąsiednich.

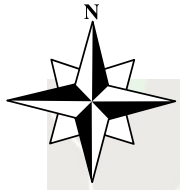
9. Zakres robót dla całego zamierzenia budowlanego

- roboty przygotowawcze i pomiarowe,
- roboty ziemne powierzchniowe wykonywane mechanicznie (usunięcie humusu, wykopy, koryto pod konstrukcję nawierzchni, nasypy),
- wykonanie nawierzchni z płyt betonowych typu YOMB
- profilowanie skarp i poboczy

Sporządził:

mgr inż. Kazimierz Sarnowski

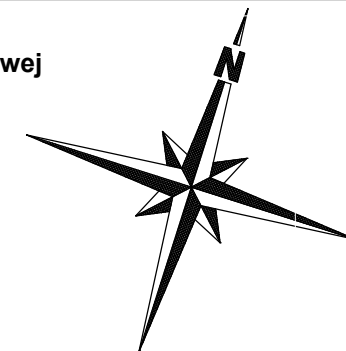
upr. Nr 4457 / Gd / 90



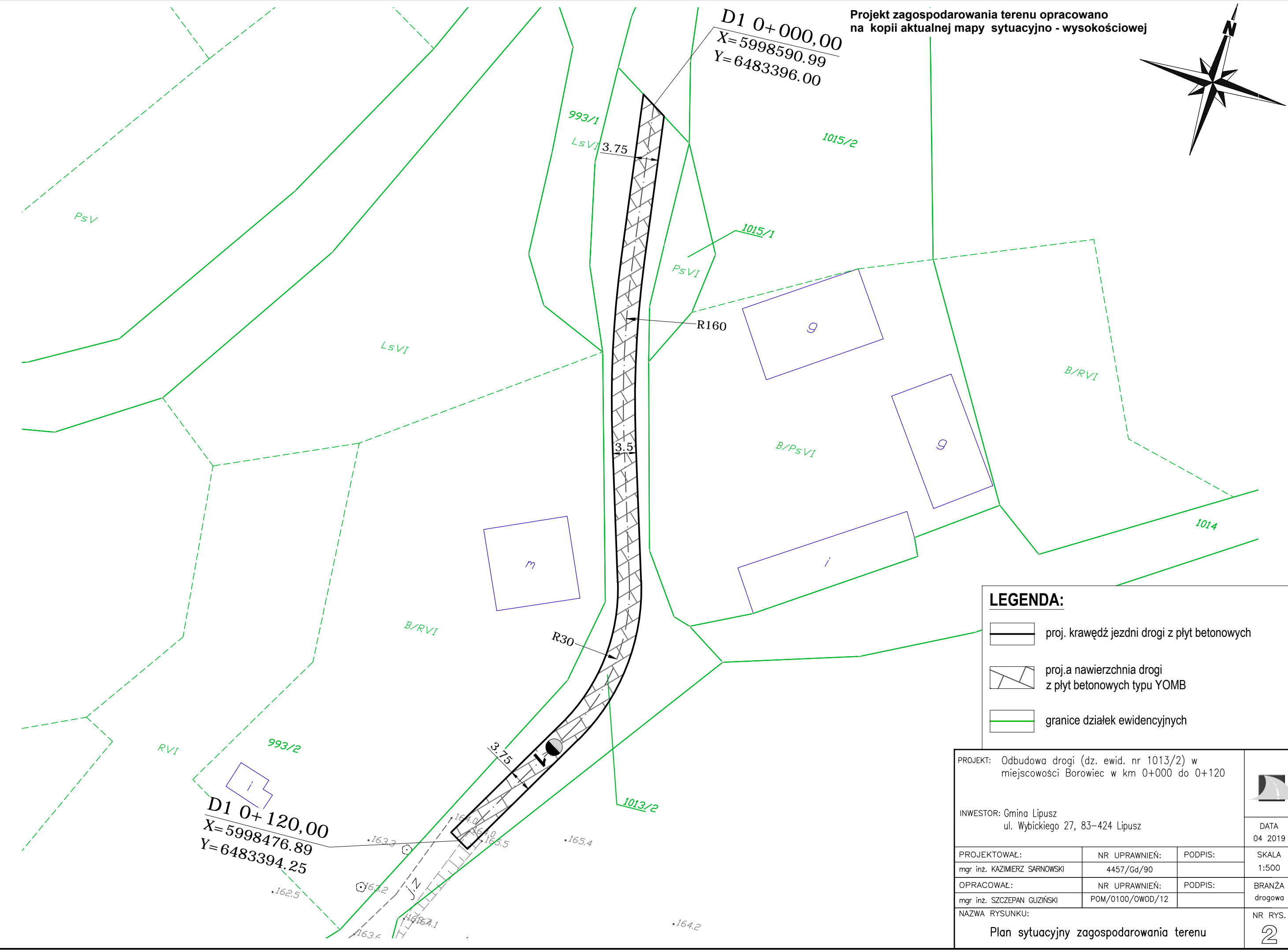
Rys. nr 1 Plan orientacyjny
Skala 1:15000



Projekt zagospodarowania terenu opracowano na kopii aktualnej mapy sytuacyjno - wysokościowej

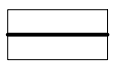

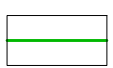



D1 0+000,00
X=5998590.99
Y=6483396.00



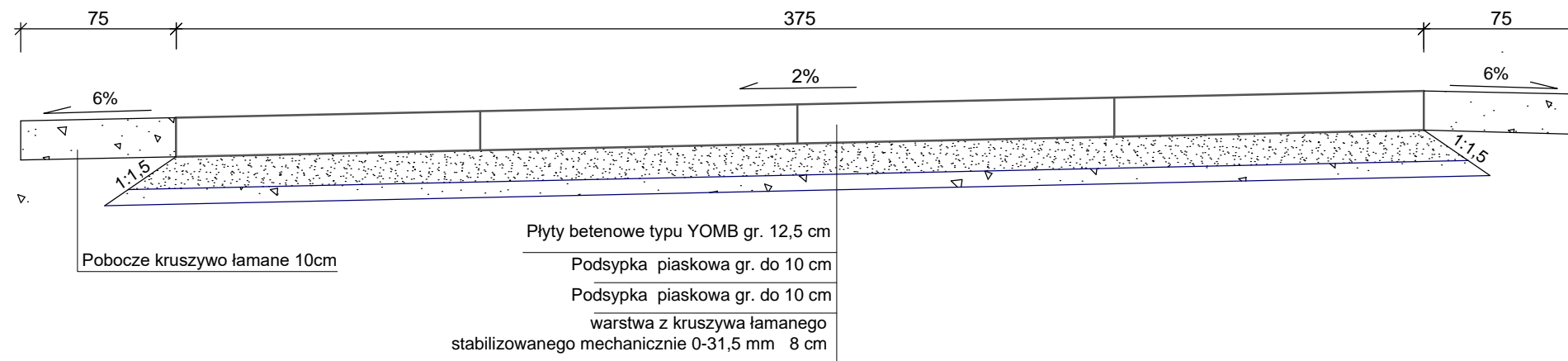
D1 0+120,00
X=5998476.89
Y=6483394.25

LEGENDA:

-  proj. krawężń jezdni drogi z płyt betonowych
-  proj.a nawierzchnia drogi z płyt betonowych typu YOMB
-  granice działek ewidencyjnych

PROJEKT: Odbudowa drogi (dz. ewid. nr 1013/2) w miejscowości Borowiec w km 0+000 do 0+120			
INWESTOR: Gmina Lipusz ul. Wybickiego 27, 83-424 Lipusz			
PROJEKTOWAŁ: mgr inż. KAZIMIERZ SARNOWSKI	NR UPRAWNIENIĘ: 4457/Gd/90	PODPIS:	SKALA 1:500
OPRACOWAŁ: mgr inż. SZCZEPAN GUZIŃSKI	NR UPRAWNIENIĘ: POM/0100/OWOD/12	PODPIS:	BRANŻA drogowa
NAZWA RYSUNKU: Plan sytuacyjny zagospodarowania terenu			NR RYS. 2

**Przekrój konstrukcyjny poprzeczny odcinka drogi
SKALA 1:20**



PROJEKT: Odbudowa drogi (dz. ewid. nr 1013/2) w miejscowości Borowiec w km 0+000 do 0+120			DATA 04 2019
INWESTOR: Gmina Lipusz ul. Wybickiego 27, 83-424 Lipusz			SKALA 1:20
PROJEKTOWAŁ: mgr inż. KAZIMIERZ SARNOŃSKI	NR UPRAWNIENI: 4457/Gd/90	PODPIS:	BRANŻA drogowa
OPRACOWAŁ: mgr inż. SZCZEPAN GUZIŃSKI	NR UPRAWNIENI: POM/0100/OWOD/12	PODPIS:	NR RYS. 3
NAZWA RYSUNKU: Przekrój Konstrukcyjny			